



งานจ้างสำรวจ ออกแบบ โครงการเพิ่มประสิทธิภาพการระบายน้ำแม่น้ำท่าจีน จังหวัดชัยนาท สุพรรณบุรี และสมุทรสาคร

◎ ความเป็นมาของโครงการ

จากปัญหาอุทกภัยซ้ำซากในพื้นที่ลุ่มน้ำเจ้าพระยา ซึ่งเกิดขึ้นตั้งแต่ในอดีตจนถึงปัจจุบัน ตั้งแต่ปี พ.ศ.2518 พ.ศ.2526 พ.ศ.2538 พ.ศ.2545 พ.ศ.2549 พ.ศ.2553 และ พ.ศ.2554 และมีแนวโน้มว่าจะมีปริมาณน้ำหลากมากขึ้นในอนาคต ก่อให้เกิดความเสียหายให้กับประเทศอย่างมากมายและกว้างขวางในทุกภาคส่วน

สาเหตุหนึ่งเนื่องมาจากปริมาณฝนที่ตกในพื้นที่ลุ่มน้ำเจ้าพระยาในปริมาณที่มาก และต่อเนื่องจนความสามารถในการระบายน้ำ ที่ความจุของลำน้ำแม่เจ้าพระยารวมถึงการระบายน้ำโดยลำน้ำสายอื่นๆ หรือการใช้ช่องทางการระบายต่างๆ ไม่สามารถรองรับได้ ทำให้ปริมาณน้ำที่เกิดขึ้นในลุ่มน้ำเจ้าพระยาตอนบนทั้งหมดไม่สามารถระบายลงลุ่มน้ำเจ้าพระยาตอนล่างและออกสู่อ่าวไทยได้ทัน

ส่งผลให้เกิดความเสียหายกับพื้นที่ชุมชน พื้นที่การเกษตรและพื้นที่อุตสาหกรรม ทั้งชีวิตและทรัพย์สินของประชาชน โดยเฉพาะการเกิดน้ำท่วมในปี พ.ศ.2554 ซึ่งเกิดน้ำท่วมทั้งลุ่มน้ำเจ้าพระยาตอนบนและลุ่มน้ำเจ้าพระยาตอนล่าง รวม 18 จังหวัด

◎ วัตถุประสงค์ของโครงการ

1

เพื่อเพิ่มประสิทธิภาพการระบายน้ำแม่น้ำท่าจีน

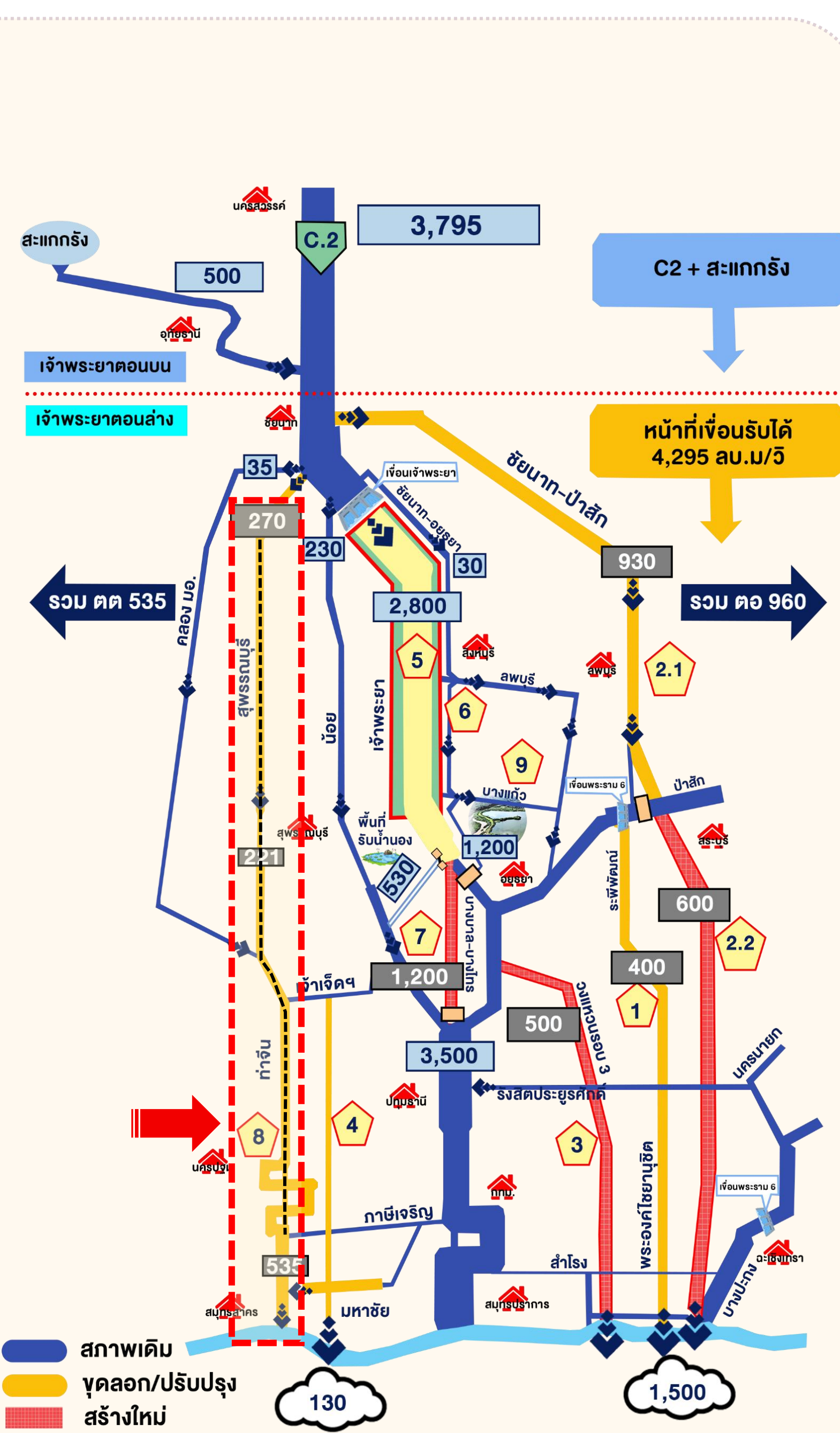
2

เพื่อให้ประสิทธิภาพของการบริหารจัดการน้ำชลประทานและอุทกภัยในพื้นที่เจ้าพระยาฝั่งตะวันตกและพื้นที่ข้างเคียงดียิ่งขึ้น

3

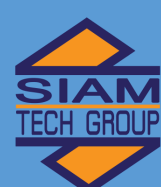
เพื่อการบริหารจัดการน้ำให้สอดคล้องกันและให้เกิดประโยชน์สูงสุด

◎ แผนงานเพื่อบรรเทาอุทกภัยในลุ่มน้ำเจ้าพระยา



ประกอบด้วย

- 1 แผนงานปรับปรุงโครงข่ายระบบชลประทานเจ้าพระยาฝั่งตะวันออก
- 2 แผนงานคลองระบายน้ำหลากเจ้าพระยาฝั่งตะวันออก (ชัยนาท-ป่าสัก-อ่าวไทย)
- 3 แผนงานคลองระบายน้ำหลาก ควบคู่ถนนวงแหวนรอบที่ 3
- 4 แผนงานปรับปรุงโครงข่ายระบบชลประทานเจ้าพระยาฝั่งตะวันตก
- 5 แผนงานเพิ่มประสิทธิภาพการระบายน้ำแม่เจ้าพระยา
- 6 แผนงานบริหารจัดการพื้นที่นอกคันกั้นน้ำ
- 7 แผนงานคลองระบายน้ำหลากบางบาล-บางไทร
- 8 **แผนงานเพิ่มประสิทธิภาพการระบายน้ำแม่น้ำท่าจีน**
- 9 แผนงานพื้นที่รับน้ำนอง



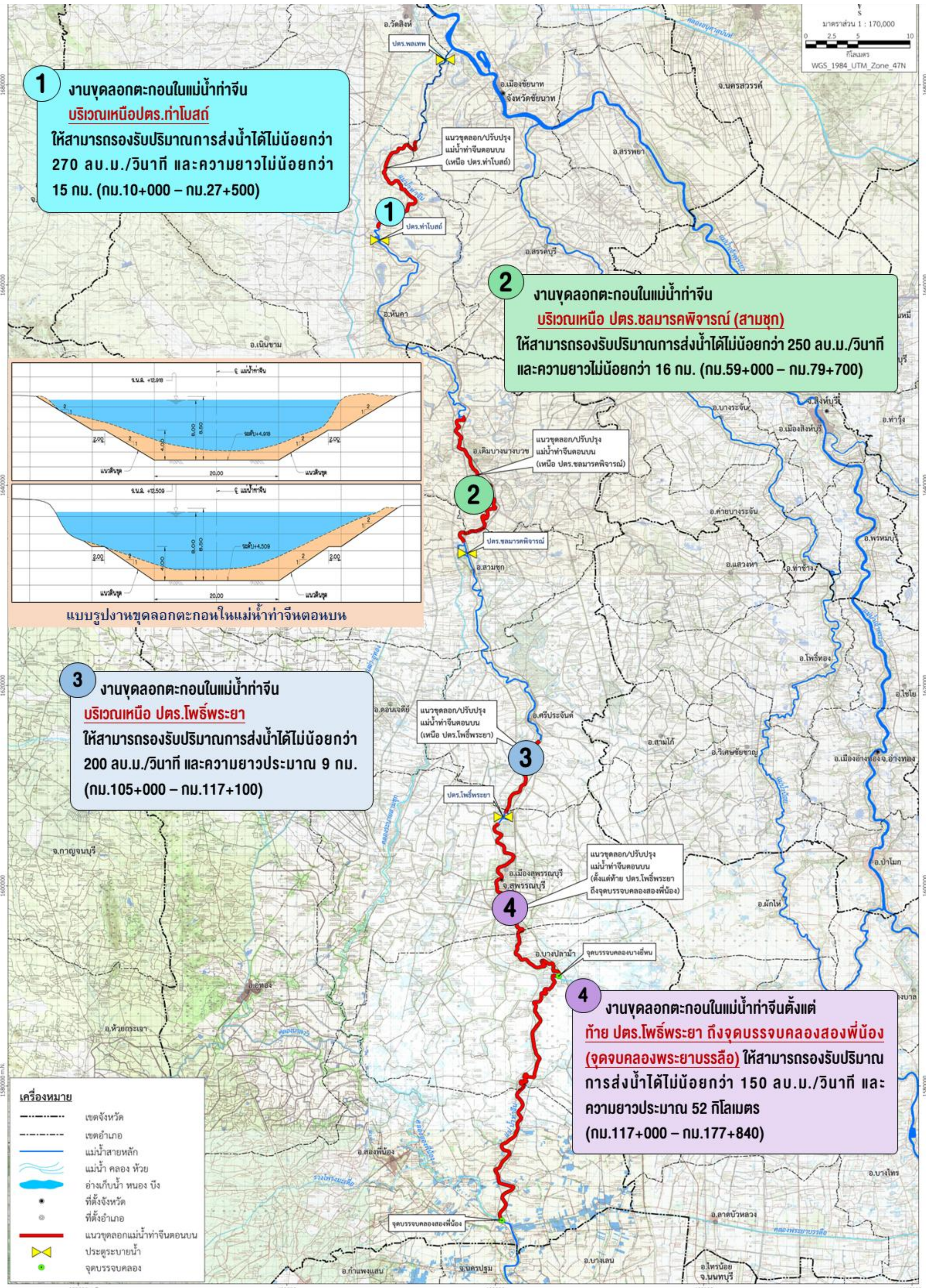
SIAM-TECH GROUP CO.,LTD
บริษัท สยาม-เทค กรุ๊ป จำกัด





งานจ้างสำรวจ ออกแบบ โครงการเพิ่มประสิทธิภาพการระบายน้ำแม่น้ำท่าจีน จังหวัดชัยนาท สุพรรณบุรี และสมุทรสาคร

๑ องค์ประกอบของงานแม่น้ำท่าจีนตอนบน



รายละเอียดดังต่อไปนี้

1 งานขุดลอกตะกอนในแม่น้ำท่าจีน บริเวณเหนือปตร.ท่าโบสถ์
ให้สามารถรองรับปริมาณการส่งน้ำได้ไม่น้อยกว่า 270 ลบ.ม./วินาที และความยาวไม่น้อยกว่า 15 กม. (กม.10+000 – กม.27+500)

2 งานขุดลอกตะกอนในแม่น้ำท่าจีน บริเวณเหนือ ปตร.ชลมารคพิจารณ์ (สามชุก)
ให้สามารถรองรับปริมาณการส่งน้ำได้ไม่น้อยกว่า 250 ลบ.ม./วินาที และความยาวไม่น้อยกว่า 16 กม. (กม.59+000 – กม.79+700)

3 งานขุดลอกตะกอนในแม่น้ำท่าจีน บริเวณเหนือ ปตร.โพธิ์พระยา
ให้สามารถรองรับปริมาณการส่งน้ำได้ไม่น้อยกว่า 200 ลบ.ม./วินาที และความยาวประมาณ 9 กม. (กม.105+000 – กม.117+100)

4 งานขุดลอกตะกอนในแม่น้ำท่าจีนตั้งแต่ท้าย ปตร.โพธิ์พระยา ถึงจุดบรรจบคลองสองพี่น้อง (จุดจบคลองพระยาบันลือ) ให้สามารถรองรับปริมาณการส่งน้ำได้ไม่น้อยกว่า 150 ลบ.ม./วินาที และความยาวประมาณ 52 กิโลเมตร (กม.117+000 – กม.177+840)

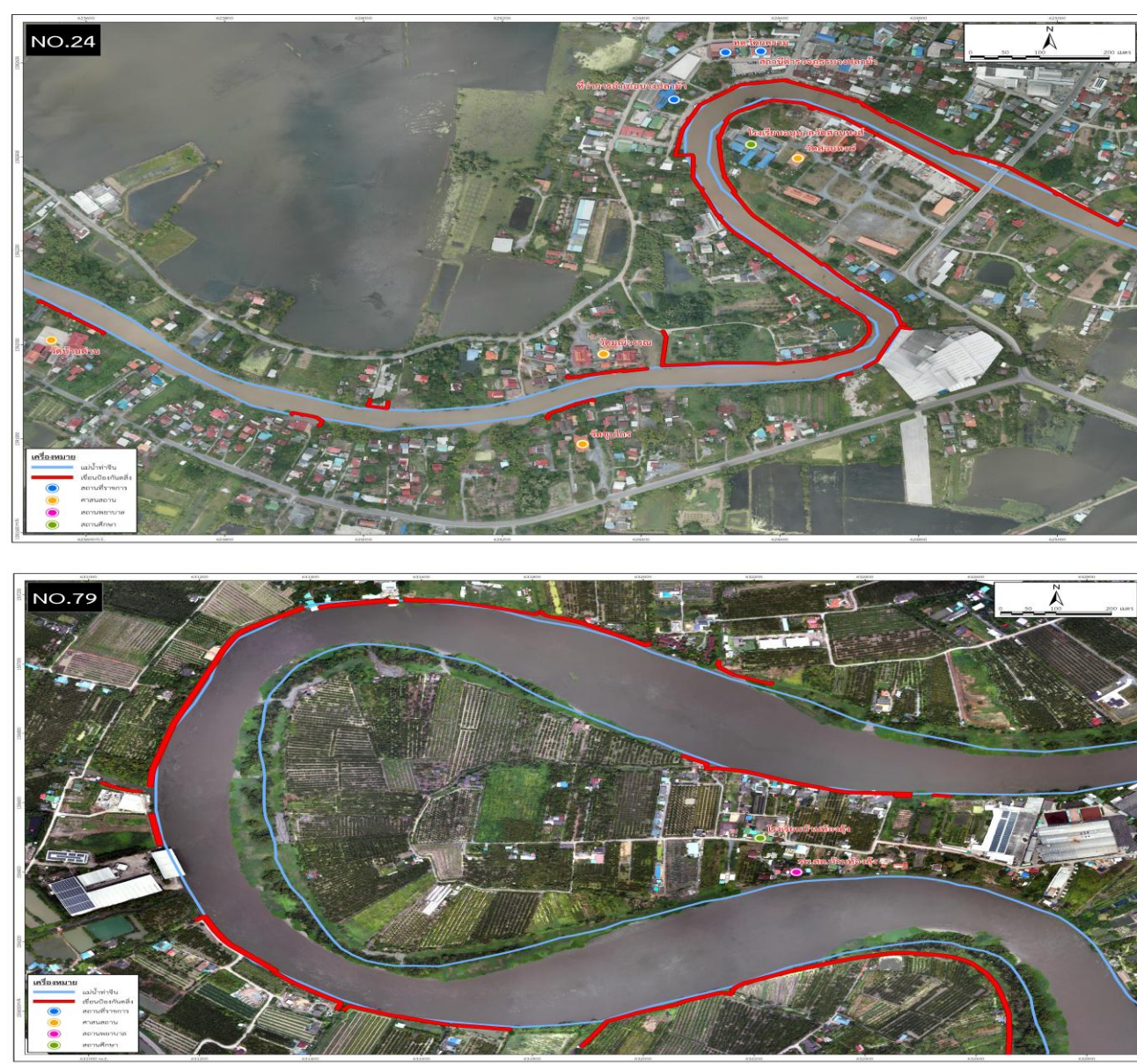
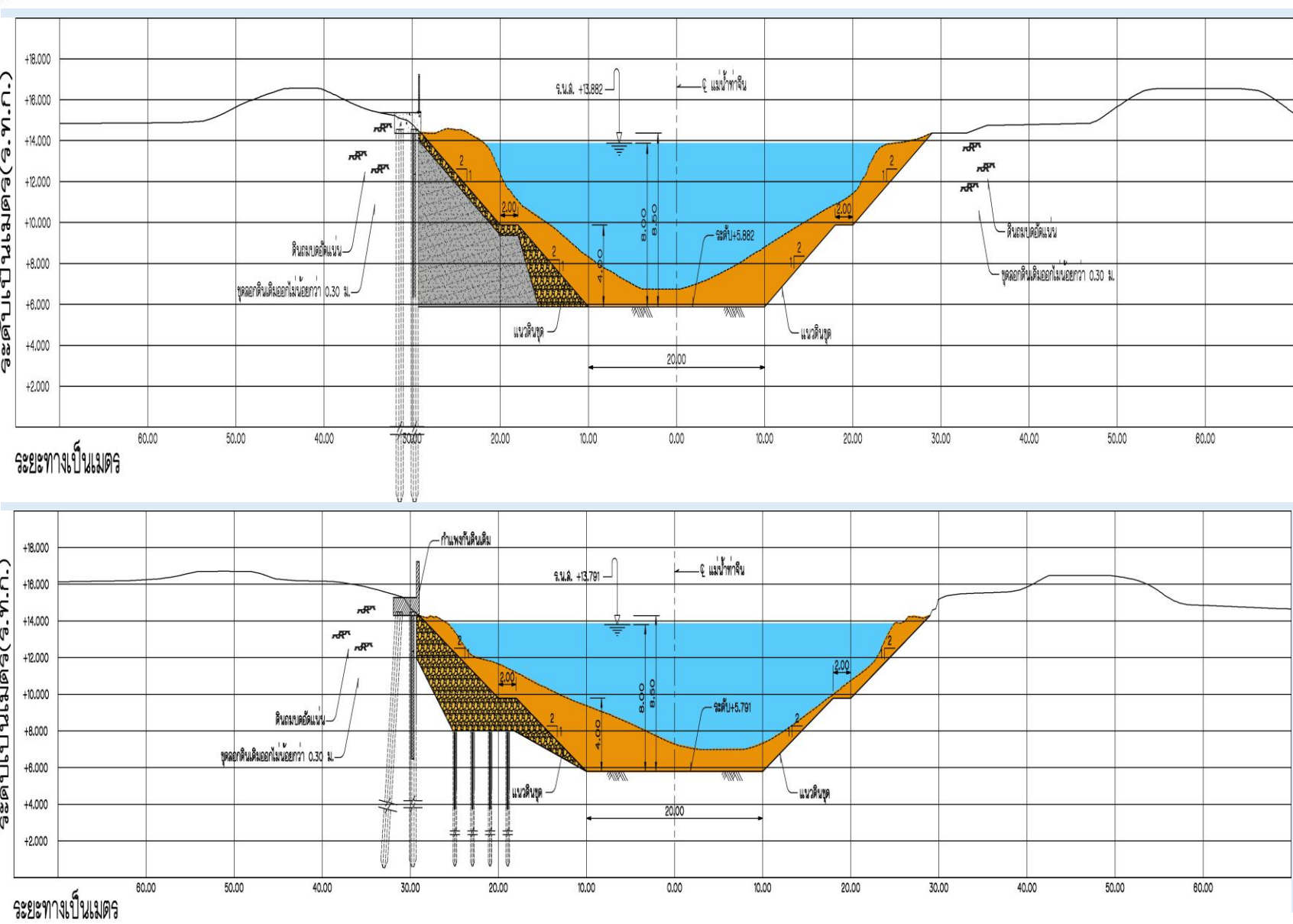
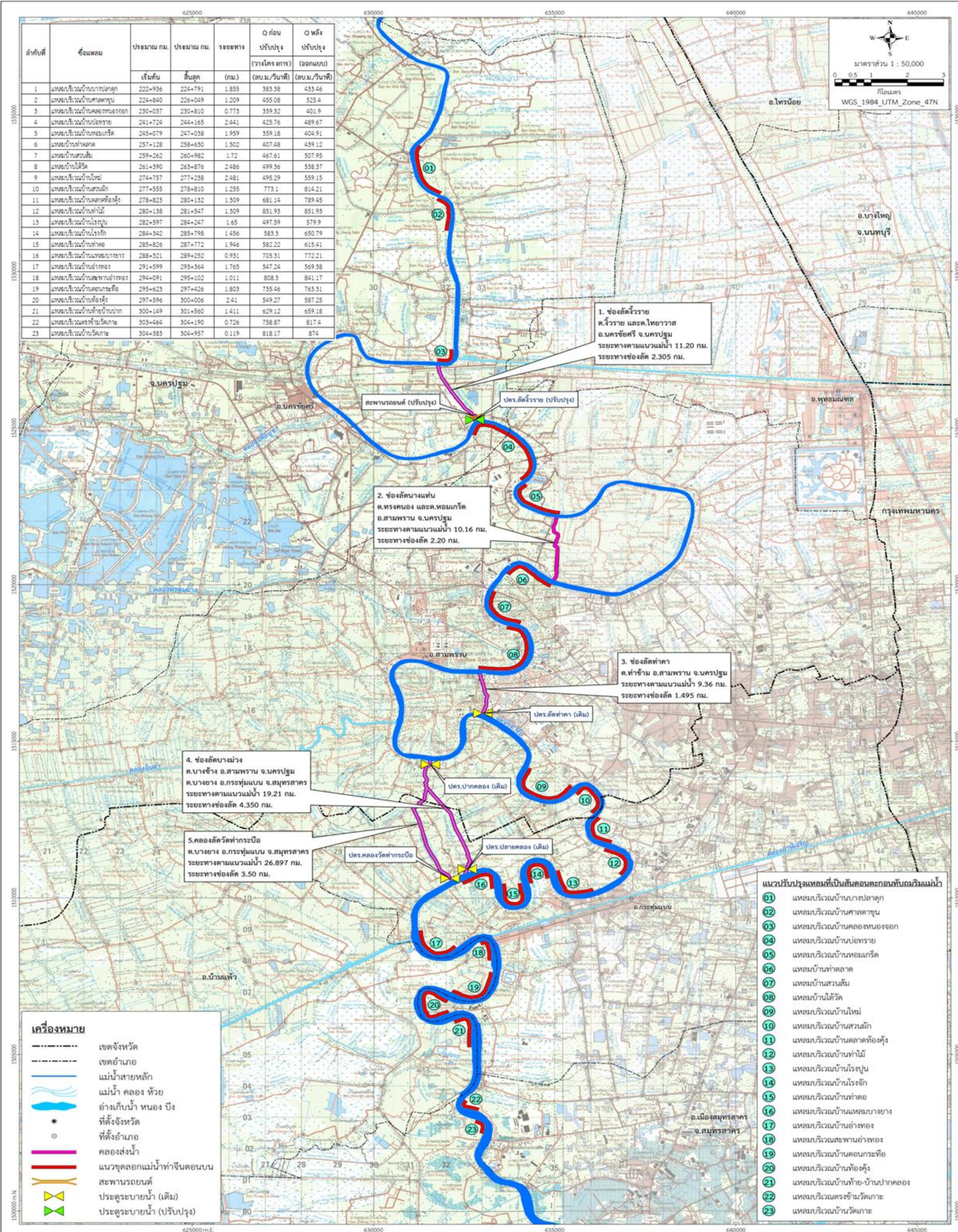




งานจ้างสำรวจ ออกแบบ โครงการเพิ่มประสิทธิภาพการระบายน้ำแม่น้ำท่าจีน จังหวัดชัยนาท สุพรรณบุรี และสมุทรสาคร

◎ องค์ประกอบของงานแม่น้ำท่าจีนตอนล่าง

ส่วนที่ 1 การปรับปรุง/ขุดลอกตะกอนส่วนที่ตกจมยื่นเข้ามาในแม่น้ำ หรือบริเวณที่
ต้นเงินตามแนวตลิ่ง จำนวน 23 แห่ง

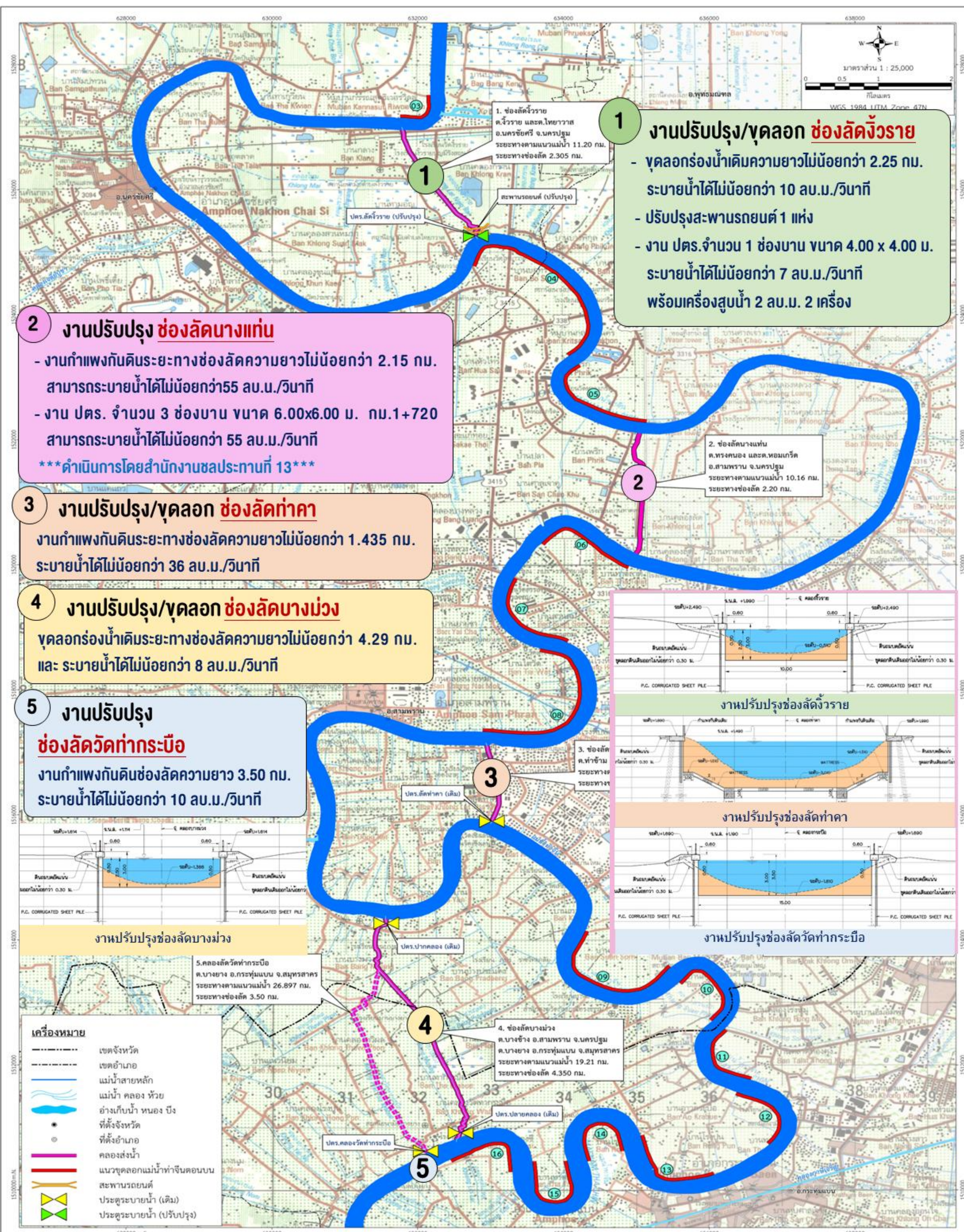


รูปแบบรูปตัดที่มีเขื่อนป้องกันตลิ่ง



งานจ้างสำรวจ ออกแบบ โครงการเพิ่มประสิทธิภาพการระบายน้ำแม่น้ำท่าจีน จังหวัดชัยนาท สุพรรณบุรี และสมุทรสาคร

ส่วนที่ 2 การปรับปรุง/ขุดลอกตะกอนช่องลัดแม่น้ำท่าจีน 4 ช่องลัด



🎯 แผนงานและระยะเวลาปฏิบัติงาน

สัญญาจ้างเลขที่ จ.40/2568 (สพค.)
ระยะเวลาปฏิบัติงาน 540 วัน
(29 มีนาคม 2568 - 19 กันยายน 2569)



SIAM-TECH GROUP CO.,LTD
บริษัท สยาม-เทค กรุ๊ป จำกัด





งานจ้างสำรวจ ออกแบบ โครงการเพิ่มประสิทธิภาพการระบายน้ำแม่ น้ำท่าจีน จังหวัดชัยนาท สุพรรณบุรี และสมุทรสาคร

◎ ความก้าวหน้าในการดำเนินงานที่ผ่านมา

การเข้าพบหน่วยงานราชการที่เกี่ยวข้อง

ดำเนินการเมื่อวันที่ 4 - 5 มิถุนายน พ.ศ. 2568

เพื่อนำเสนอข้อมูลรายละเอียดเกี่ยวกับการดำเนินงานจ้างสำรวจ ออกแบบ โครงการเพิ่มประสิทธิภาพการระบายน้ำแม่ น้ำท่าจีน จังหวัดชัยนาท สุพรรณบุรี นครปฐม และสมุทรสาคร



เข้าพบรองผู้ว่าราชการ
จังหวัดสมุทรสาคร



เข้าพบผู้ว่าราชการ
จังหวัดนครปฐม



เข้าพบรองผู้ว่าราชการ
จังหวัดสุพรรณบุรี



เข้าพบรองผู้ว่าราชการ
จังหวัดชัยนาท

การประชุมปฐมนิเทศโครงการ

ดำเนินการเมื่อวันศุกร์ที่ 4 กรกฎาคม พ.ศ. 2568 เวลา 8.30 - 12.00 น.

เพื่อชี้แจงความเป็นมา วัตถุประสงค์ของโครงการ ขั้นตอนการดำเนินงานสำรวจ ออกแบบโครงการ พร้อมทั้งรับฟังความคิดเห็น ข้อเสนอแนะ ประเด็นห่วงกังวลจากทุกภาคส่วนที่เกี่ยวข้อง



เข้าพบโครงการชลประทานและการลงสำรวจตรวจสอบสภาพปัญหาในพื้นที่



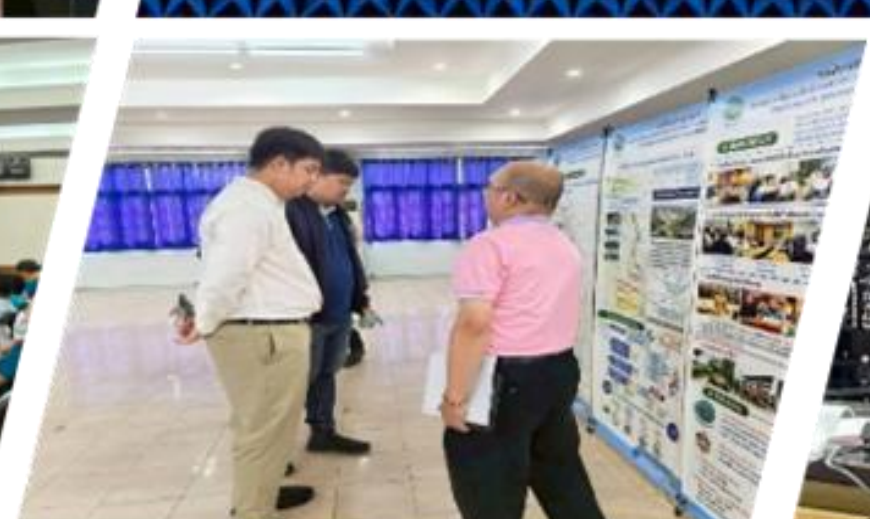
ลงพื้นที่ด้านวิศวกรรม



การประชุมกลุ่มย่อย ครั้งที่ 1

ดำเนินการเมื่อวันที่ 8-10 ตุลาคม พ.ศ. 2568 จำนวน 3 เวที

เพื่อนำเสนอความก้าวหน้าของงานทบทวนลักษณะความเหมาะสมด้านวิศวกรรม และแนวคิดในการออกแบบของโครงการ และรับฟังความคิดเห็น ข้อเสนอแนะ ประเด็นห่วงกังวลจากภาคส่วนที่เกี่ยวข้อง





งานจ้างสำรวจ ออกแบบ โครงการเพิ่มประสิทธิภาพการระบายน้ำแม่ น้ำท่าจีน จังหวัดชัยนาท สุพรรณบุรี และสมุทรสาคร

◎ ความก้าวหน้าในการดำเนินงานที่ผ่านมา

🔍 การลงพื้นที่ตรวจสอบงานเจาะสำรวจธรณี ปฐพีกลศาสตร์ฐานราก และแหล่งวัสดุก่อสร้าง



🔍 การสำรวจภูมิประเทศ



📍 เข้าประสานงานกับเจ้าหน้าที่สำนักงานโยธาธิการและผังเมืองจังหวัดนครปฐม



🗣️ การประชุมร่วมกับสำนักงานชลประทานที่ 13

ดำเนินการเมื่อวันพฤหัสบดีที่ 30 เมษายน พ.ศ. 2569

เพื่อหารือในการย้าย ปตร. จากคลองลัดนางแก้ว ที่ไม่สามารถดำเนินการได้ เนื่องจากทับซ้อนกับแผนงานโครงการของสำนักงานชลประทานที่ 13



🗣️ การประชุมร่วมกับสำนักชลประทานที่ 11

ดำเนินการเมื่อวันอังคารที่ 5 พฤษภาคม พ.ศ. 2569

หารือแผนงานการปรับปรุง ปตร. เพิ่มเติมในช่องลัดจิวราย เพื่อเพิ่มประสิทธิภาพการระบายน้ำของแม่ น้ำท่าจีน กับผู้แทนโครงการส่งน้ำและบำรุงรักษาภาษีเจริญ สำนักงานชลประทานที่ 11



◎ ติดต่อสอบถาม



สำนักออกแบบวิศวกรรมและสถาปัตยกรรม กรมชลประทาน
เลขที่ 811 ชั้น 6 อาคารที่ทำการฝ่ายวิชาการ ถนนสามเสน
แขวงถนนนครไชยศรี เขตดุสิต กรุงเทพฯ 10300
Email : design.rid2021@gmail.com



บริษัท สยาม-เทค กรุ๊ป จำกัด
เลขที่ 20 ซอยลาดปลาเค้า 36 แขวงจระเข้บัว
เขตลาดพร้าว กรุงเทพฯ 10230



QR CODE เว็บไซต์



ดาวน์โหลดเอกสาร